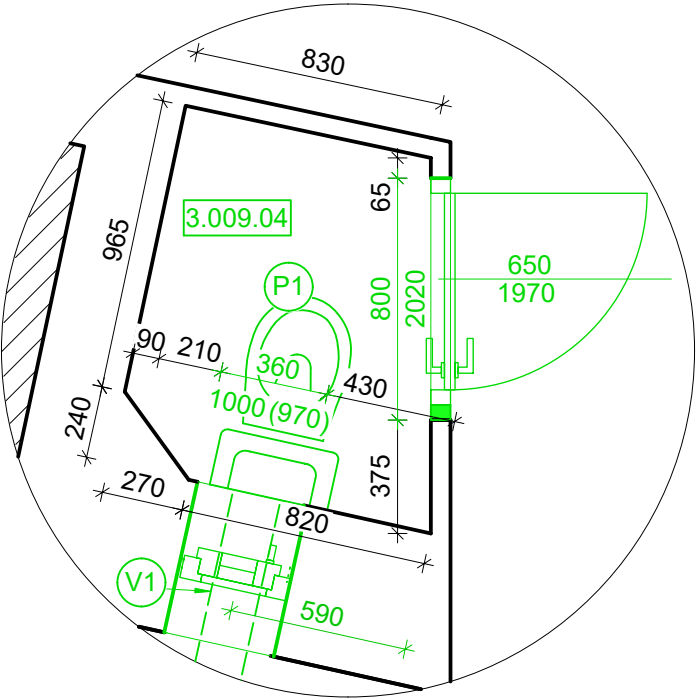
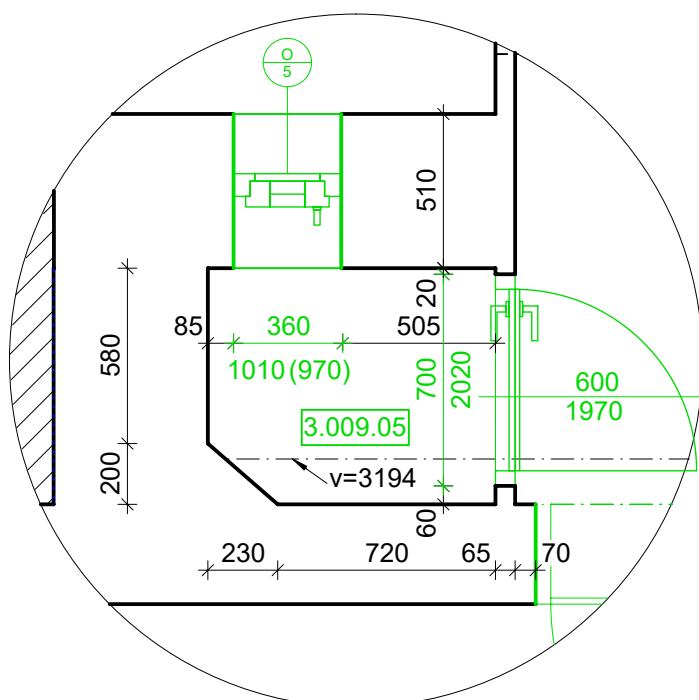


DETAIL 1
M 1:25



DETAIL 2
M 1:25



LEGENDA OKEN

OZNAČENÍ	TYP OKNA	ŠÍŘKA [mm]	VÝŠKA [mm]	PARAPET [mm]
O 01	STÁVÁJÍCÍ PLASTOVÉ	815	2100	800
O 02	STÁVÁJÍCÍ PLASTOVÉ	815	2940	0
O 03	STÁVÁJÍCÍ PLASTOVÉ	1025	2120	820
O 04	STÁVÁJÍCÍ PLASTOVÉ	360	1000	970
O 05	STÁVÁJÍCÍ PLASTOVÉ	360	1010	970
O 06	STÁVÁJÍCÍ PLASTOVÉ	1530	2090	910
O 07	STÁVÁJÍCÍ PLASTOVÉ	1530	2090	910

LEGENDA ZNAČENÍ

- STÁVÁJÍCÍ CIHELNÉ ZDIVO
- NEŘEŠENÁ ČÁST
- VSTUP DO BYTOVÉ JEDNOTKY
- VÝVOD PLYNU
- V1

JÁDROVÝ VRT PRO POTRUBÍ VZT, PRŮMĚR 160 mm, V. NA OSU 2,75 m
- P1

STÁVÁJÍCÍ PODHLED KE ZBOURÁNÍ - MOCNOST NEZNÁMÁ, S.V. 2,78 m

LEGENDA MÍSTNOSTÍ

OZNAČENÍ	NÁZEV MÍSTNOSTI	PLOCHA [m²]	PODLAHA	SV. VÝŠKA STROPU [mm]
3.009.01	CHODBA	11,34	PVC	3295
3.009.02	KUCHYNĚ	12,63	VINYL	3290
3.009.03	KOUPELNA	4,71	KER. DLAŽBA	3270
3.009.04	ZÁCHOD	1,13	KER. DLAŽBA	2780
3.009.05	SKLAD	0,72	BET. DLAŽBA	3330
3.009.06	POKOJ	22,24	DŘEVĚNÉ PARKETY	3360
3.009.07	POKOJ	15,98	DŘEVĚNÉ PARKETY	3360
3.009.08	BALKON	1,93	KER. DLAŽBA	3675
CELKOVÁ PLOCHA MÍSTNOSTÍ		70,68		

LEGENDA DVEŘÍ

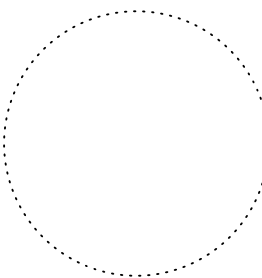
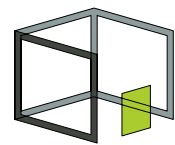
OZNAČENÍ	TYP KŘÍDLA	TYP ZARUBNĚ	ORIENTACE	ŠÍŘKA [mm]	VÝŠKA [mm]
D 01	STÁVÁJÍCÍ DŘEVĚNÉ	STÁVÁJÍCÍ OBLOŽKOVÁ	LEVÉ DVOUKŘÍDLÉ	1200	2350
D 02	STÁVÁJÍCÍ DŘEVĚNÉ	STÁVÁJÍCÍ OBLOŽKOVÁ	LEVÉ JEDNOKŘÍDLÉ	650	1970
D 03	STÁVÁJÍCÍ DŘEVĚNÉ	STÁVÁJÍCÍ OBLOŽKOVÁ	PRAVÉ JEDNOKŘÍDLÉ	650	1970
D 04	STÁVÁJÍCÍ DŘEVĚNÉ	STÁVÁJÍCÍ OBLOŽKOVÁ	LEVÉ JEDNOKŘÍDLÉ	600	1970
D 05	STÁVÁJÍCÍ DŘEVĚNÉ	STÁVÁJÍCÍ OBLOŽKOVÁ	PRAVÉ JEDNOKŘÍDLÉ	900	2100
D 06	STÁVÁJÍCÍ DŘEVĚNÉ	STÁVÁJÍCÍ OCELOVÁ	PRAVÉ JEDNOKŘÍDLÉ	800	1987
D 07	STÁVÁJÍCÍ DŘEVĚNÉ	STÁVÁJÍCÍ OBLOŽKOVÁ	PRAVÉ JEDNOKŘÍDLÉ	900	2100

POZNÁMKA:

-
- FOTODOKUMENTACE STÁVÁJÍCÍHO STAVU JE SOUČÁSTÍ TECHNICKÉ ZPRÁVY.
 - V KUCHYNI, KOUPELNĚ A WC BUDOU DEMONTOVÁNY OBKLADY.
 - OTOPNÁ TĚLESA BUDOU DEMONTOVÁNA A NAHRAZENA NOVÝMI.
 - VEŠKERÉ ROZVODY ZTI, ELEKTROINSTALACÍ DEMONTOVÁNY.
 - PŘÍVOD PLYNU KE SPORÁKU BUDE DDEMONTOVÁN.
 - POLOHA STOUPACÍHO POTRUBÍ NEBYLA PŘI PROHLÍDCE BYTU ZJIŠTĚNA.
 - V KOUPELNĚ BUDE VYBOURÁM OTVOR PRO VÝVOD VZT. OTVOR BUDE VYTVOŘEN JÁDROVÝM VRTEM Ø160, OSA VRTHU BUDE VE VÝŠCE 2,85 m NAD ČISTOU PODLAHOU V KOUPELNĚ.
 - V KUCHYNI BUDE VYBOURÁM OTVOR PRO VÝVOD VZT. OTVOR BUDE VYTVOŘEN JÁDROVÝM VRTEM Ø100, OSA VRTHU BUDE VE VÝŠCE 2,85 m NAD ČISTOU PODLAHOU V KOUPELNĚ.
 - NAD KOUPELNOU JE SNÍŽENÝ PODHLED, NAD KTERÝM JE ULOŽNÝ PROSTOR. PODHLED BUDE DEMONTOVÁN.
 - NA BALKONĚ BUDOU ODSTRANĚNY NESOUDRŽNÉ VRSTVY. ZÁNRADLÍ BUDE OČIŠTĚNO A NOVĚ NATŘENO.
 - DŘEVĚNÉ PARKERY BUDOU ROZEBRÁNY A REPASOVÁNY.
 - STÁVAJÍCÍ PLASTOVÁ OKNA BUDOU ZACHOVÁNY. STÁVAJÍCÍ OBLOŽKOVÉ DVEŘE BUDOU DEMONTOVÁNY A REPASOVÁNY.

TATO DOKUMENTACE SLOUŽÍ PRO ÚČELY PROVEDENÍ STAVBY V ROZSAHU DLE VYHL.Č. 499/2006 SB. JE URČENA SVÝM ROZSAHEM A PODROBNOSTMI ŘEŠENÍ PRO VÝBĚR ZHOTOVITELE STAVBY A NÁSLEDNOU REALIZACI. DOKUMENTACE STANOVUJE ZÁSADY, PODMÍNKY, NÁVRHY A PRINCIPY PRO DALŠÍ PŘÍPRAVU STAVBY. ÚDAJE V TĚTO DOKUMENTACI UVEDENÉ NELZE CHÁPAT A VYKLÁDAT SAMOSTATNĚ, ALE VŽDY V KONTEXTU VŠECH OSTATNÍCH ÚDAJŮ V DOKUMENTACI JAKO CELKU OBSAŽENÝCH (JAK V TEXTOVĚ TAK TAKÉ VÝKRESOVÉ ČÁSTI DOKUMENTACE).

JAKÁKOLIV ZMĚNA V DOKUMENTACI, KTERÁ MĚNÍ JEJÍ ZÁSADY, INDIVIDUÁLNĚ NEPROJEDNANÁ A NEOBJEDNANÁ U ZHOTOVITELE DOKUMENTACE, BUDE POKLÁDÁNA ZA PORUŠENÍ ZÁSAD TECHNICKÉHO ŘEŠENÍ A ZPRACOVATEL SI VYHRAZUJE PRAVO PÍSEMNĚ INFORMOVAT O TĚTO SKUTEČNOSTI STAVEBNÍ ÚŘAD.

Z1			
OZNAČENÍ	PODROBNOSTI O ZMĚNĚ	DATUM	PODPIS
	Zodpovědný projektant	 D2C PROJEKT group s.r.o. Gebauerova 4502/18 615 00 Brno - Židenice +420 728 187 310 IČ: 07289227 DIČ: CZ07289277 www.d2c.cz	
	Ing. et Ing. Lukáš Císař		
	Vypracoval		
	Patrik Donabauer		
Místo stavby: Vachova 34/13, 602 00 Brno		Zakázkové číslo:	2020_132
Investor: Statutární město Brno, Dominikánské náměstí 196/1, 602 00 Brno		Datum:	04.02.2021
Stavba: ULICE KOBLIŽNÁ 13 - OPRAVA BYTU č. 9		Stupeň:	DPS
		Měřítko:	1:50
Část stavby:		Číslo výkresu:	Číslo paré:
Část PD: D.1.1 Architektonicko-stavební řešení			
Obsah výkresu: PŮDORYS - BOURANÉ KONSTRUKCE			
		D.1.1.b.2	